

**A**  
od wewnątrz  
TYNK CEM-WAP.  
PUSTAK CERAMICZNY-25cm  
WEŁNA NIEPALNA - 20 cm  
TYNK CIENKOWARSTWOWY

**B**  
od wewnątrz  
ŚCIANA BETONOWA-25cm  
BETON W8  
IZOLACJA BITUMICZNA  
ABIZOL R+P  
lub  
IZOLBET A+Dp  
STYRODUR - 20cm  
TYNK CIENKOWARSTWOWY

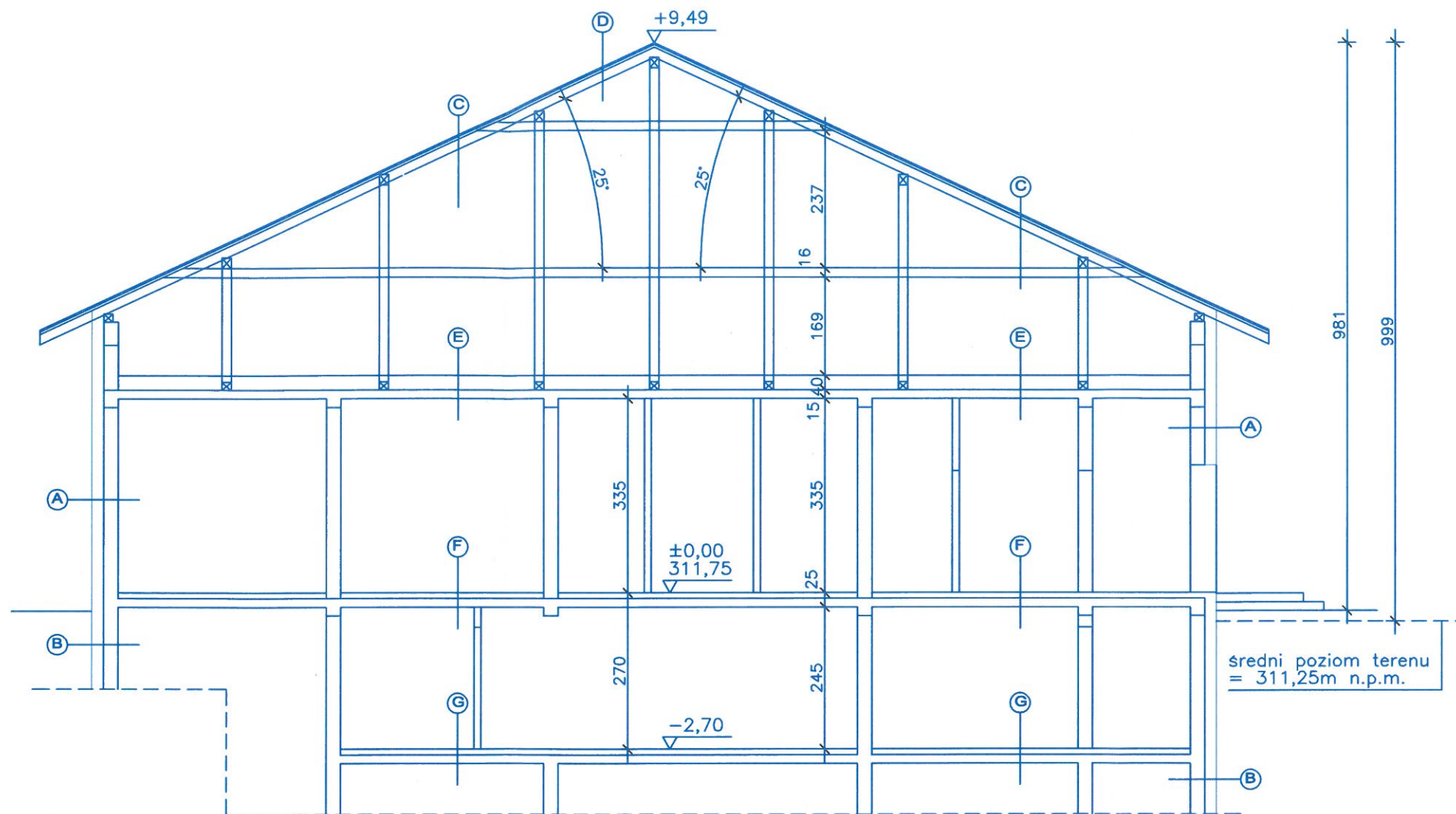
**C**  
BLACHODACHÓWKA  
ŁATY 4,0x5,0 cm  
KONTRŁATY 3,0x5,0 cm  
FOLIA PAROPRZEPUSZCZAL.  
KROKIE  
FOLIA PAROSZCZELNA

**D**  
BLACHODACHÓWKA  
ŁATY 4,0x5,0 cm  
KONTRŁATY 3,0x5,0 cm  
FOLIA PAROPRZEPUSZCZAL.  
KROKIE  
FOLIA PAROSZCZELNA

**E**  
FOLIA PAROPRZEPUSZCZAL.  
WEŁNA MINERALNA 20cm  
FOLIA PAROSZCZELNA  
STROP ŻELBETOWY  
TYNKI CEM.-WAP.

**F**  
PŁ.GRESOWE. 1cm  
WYLEWKA CEMENT 5cm  
FOLIA DUDOWLANA  
STYROPIAN 4cm  
FOLIA DUDOWLANA  
2xPAPA TERMOZGRZEWALNA  
STROP ŻELBETOWY  
TYNKI CEM.-WAP.

**G**  
PŁ.GRESOWE. 1cm  
WYLEWKA CEMENT 8cm  
FOLIA DUDOWLANA  
STYROPIAN POSADZKA 10cm  
2xPAPA TERMOZGRZEWALNA  
CHUDY BETON 10cm  
ZATARTY NA GŁADKO  
UBITUY GRUNT 15cm



UWAGA: - poziom  $\pm 0,00$  (posadzki parteru) dostosować do poziom  $\pm 0,00$  w części istniejącej budynku  
- posadowienie fundamentów wg projektu technicznego konstrukcji

A-A

**LEGENDA:**  
ELEMENTY ISTNIEJĄCE  
ELEMENTY PROJEKTOWANE  
ELEMENTY DO WYBURZENIA

608-14-10-82 MICHAŁ P. PRACOWNIA PROJEKTOWA "MP"  
PRZEBUDOWA, ROZBUDOWA I NADBUDOWA BUDYNKU PRZEDSZKOLA NA DZIAŁKACH NR 905/2, 899/7 W STARYM SĄCZU  
INWESTOR: GMINA STARY SĄCZ UL. STEFANA BATOREGO 25, 33-340 STARY SĄCZ  
PROJEKTANT ARCHITEKTURY: PAWEŁ MICHAŁIK NR UPR. BUDOWL. MP/01A/035/2006  
SPRAWDZAJĄCY ARCHITEKTURY: ROBERT KAMIRSKI NR UPR. BUDOWL. 13/2002  
PRZEMOT RYSUNKU  
AB: STADIUM  
PODPIS

NR RYS. 2.5  
11 2025 R.

1:100